

# Fast Ethernet / Camera IP Dual Mode Wireless 150Mbps 802.11n

**IC-3005 / IC-3005Wn**  
**Ghid de instalare rapida**

Versiune 1.0 / 7, 2010



## Anunt ErP

**Produs:** Camera Internet (Camera IP)

**Intrebuintare:** Supraveghere 24 de ore si transfer de imagini in scopuri de siguranta si sanatate.

### Descriere detaliata:

- **Caracteristici de sanatate:** Utilizatorii pot controla camere IP prin internet (de oriunde). Este destinata vizualizarii si ascultarii persoanelor care au nevoie de ingrijire la domiciliu si trimite automata de email-uri si alerte telefonice pentru a-i atentiona pe observatori. Acest produs ofera de asemenea functie de inregistrare pentru a capta imagini si sunet care sa fie vizualizate cand este nevoie.
- **Caracteristici de siguranta:** Utilizatorii pot utiliza functia de detectare a miscarii pentru a inregistra si a trimite email-uri cu ajutorul camerei atunci cand usile sau ferestrele din zona supravegheata se deschid, eventual de catre persoane neautorizate.
- **Caracteristici generale:** Inregistrati/monitorizati stocand imagini plus sunet pe un hard disc ca si inregistrare.

Deoarece nu putem prezice momentele cand se intampla astfel de evenimente, este necesar ca produsul sa fie activ si in alerta tot timpul. Daca produsul trece in modul "standby/off" el va afecta eficienta de inregistrare si functiile de alertare, rezultand ca utilizatorii nu pot receptiona informatiile de care au nevoie.

### Bazat pe jurnalul oficial ErP al Uniunii Europene

Directivile 2009/125/CE ale Parlamentului European si ale consiliului, articolul 15, aliniatul 5, partea (a) si (b) din 21 octombrie 2009, dupa cum urmeaza:

"Masurile de punere in aplicare nu vor avea impact negativ semnificativ asupra functionalitatii produsului, din perspectiva utilizatorului."

"Sanatatea, siguranta si mediul nu sunt afectate negativ."

**Va anuntam ca produsul nu este conform cu (EC) No 1275 cu privire la masurile de Standby si mod on/off.**

**Vom fi la curent cu cele mai noi masuri de implementare ce vor aparea in viitor si vom face modificarile necesare, daca fac referire la acest produs.**



Copyright © al EDIMAX Technology Co, LTD. toate drepturile rezervate. Nici o parte din acest document nu poate fi reprodusa, transmisa, transcrisa, stocata sau tradusa in alta limba, sub nici o forma sau prin nici un procedeu, electronic, mecanic, magnetic, optic, chimic, manual sau in orice alt mod, fara acordul initial scris al acestei Companii.

Aceasta companie nu face declarații sau garantii, explicite sau implicite, cu privire la conținutul din prezentul contract și în mod special declina orice fel de garantii, comercializare sau potrivire pentru orice scop particular. Orice software descris in acest manual este vandut sau licentiat asa cum este. Daca programele se dovedesc a fi deficiente dupa achizitionarea lor, cumparatorul (si nu compania aceasta, distribuitorii sau dealerii sai) isi asuma plata costurilor de service, reparatii, si orice defectiune rezultata din nefunctionarea software. In plus compania isi rezerva dreptul de a revizui aceasta publicatie si de a face modificari periodice in continutul sau fara nici o obligatie de a notifica orice persoana de aceste modificari.

Produsul pe care l-ati cumparat si interfata de configurare pot fi putin diferite de cele prezentate in acest ghid. Pentru mai multe detalii despre produs, folositi manualul de pe CD. Software-ul si specificatiile pot fi supuse modificarilor fara notificare. Vizitati site-ul nostru web [www.edimax.com](http://www.edimax.com) pentru update. Toate drepturile rezervate inclusiv toate marcele si numele produselor mentionate in acest manual sunt marci comerciale si/sau marci comerciale inregistrate ale respectivilor titulari.

### **Cod sursa Linux Open Source**

Anumite produse Edimax includ coduri software dezvoltate de terti, inclusive coduri software supuse Licentei Generale Publice GNU ("GPL") sau GNU LGPL. Vizitati site-ul GNU ([www.gnu.org](http://www.gnu.org)) sau LPGL ([www.gnu.org](http://www.gnu.org)) pentru a vedea termenii fiecarei licente in parte. Codurile GPL si LGPL folosite pentru produsele Edimax sunt distribuite fara nici o garantie si sunt supuse copyright-ului autorilor. Pentru detalii consultati licentele codurilor GPL si LGPL.  
Puteti downloada fisierele firmware de pe <http://www.edimax.com>, pagina de "Download".

## 1. Informatii despre produs

Va multumim ca ati ales camera IP Edimax! Ati facut alegerea perfecta. Aceasta camera IP este ideala pentru toate tipurile de supraveghere video a locuintei si a biroului, putand monitoriza activitatea copilului dvs. sau a animalului de casa. Camera este prevazuta sa transmita imagini video live in retea, iar dvs. puteti vizualiza imaginile de pe oricare din calculatoarele din retea locala. In plus, puteti receptiona prin internet imaginile video si sunetul captate de camera. Seria Edimax IC-3005 ofera imagini ca calitate inalta insotita de frame rate corespunzator si compresie video avansata. Pentru a beneficia de cea mai buna calitate video, selectati MPEG4 sau M-JPEG, in functie de setarile retelei.

Inainte de a instala camera IP va rugam sa verificati continutul pachetului. Daca vreunul din elemente lipseste, va rugam sa contactati dealerul de la care ati cumparat camera si sa returnati pachetul specificand elementele lipsa.

## 2. Verificati continutul pachetului

- 1 x Camera IP
- 1 x Adaptor de alimentare
- 1 x Kit de montare
- 1 x Cablu Ethernet Cat. 5
- 1 x Ghid rapid de instalare
- 1 x CD (Incluzand Manual/Utilitar/Ghid de instalare multilingvistic)

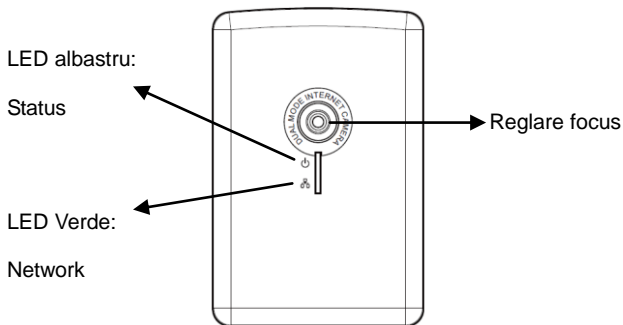
## 3. Cerinte de sistem



- CPU: Intel Pentium 4 2.4 GHz sau mai avansat sau Intel Dual-Core 2.0GHz
- Rezolutie placa video: 1024 x 768 sau mai avansat
- CD-ROM Drive
- Hard Disc: Cel putin 128MB (256MB recomandat) spatiu liber
- OS: Windows 2000/XP/Vista/7

## 4. Instalare hardware

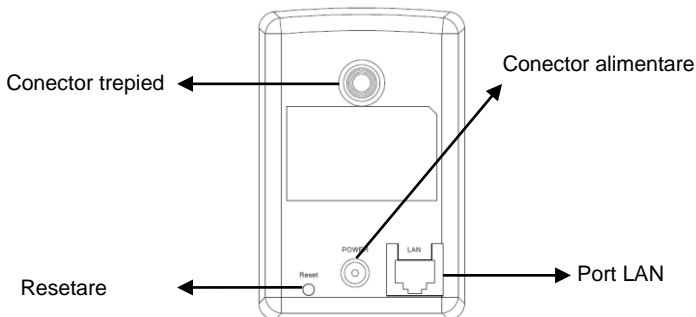
### 4.1 LED-uri si Focus

Camera prezinta 2 LED-uri ce indica starea camerei si a retelei.



LED	Descriere
Status 	Aprins continuu: Sistemul este corect alimentat Clipeste rar: Camera porneste Clipeste rapid: Camera asteapta pentru conexiunea WPS
Network 	Aprins; Reteaua este conectata Clipeste: Se transmit date

## 4.2 Porturile camerei



Nume	Descriere
Conector tripod	Conectare tripod standard / suport montare perete
Conector alimentare	Conectare adaptor alimentare 5V DC
Reset la setarile de fabrica / *WPS (numai IC-3005Wn)	Tineti apasat acest buton mai mult de 5 secunde pentru a reseta camera la setarile de fabrica.  Apasati butonul WPS (click) al camerei IP si apasati pe Access Point-ul la care doriti sa conectati camera wireless..
Conector Ethernet	Conectati camera la reseaua Ethernet locala

#### 4. Instalare hardware

1. Despachetati camera IP Edimax si asigurati-va ca ati primit toate elementele enumerate in capitolul 1.
2. Conectati camera IP Edimax la retea prin conectarea unui cablu de retea intre switch sau router si portul LAN al camerei.
3. Conectati adaptorul de alimentare. Cand camera este gata LED-ul albastru va fi aprins.

**Nota:** Este recomandat sa folositi adaptorul de alimentare primit impreuna cu camera. **Nu** folositi alte tipuri de adaptoare pentru ca riscati sa defectati noua dvs. camera

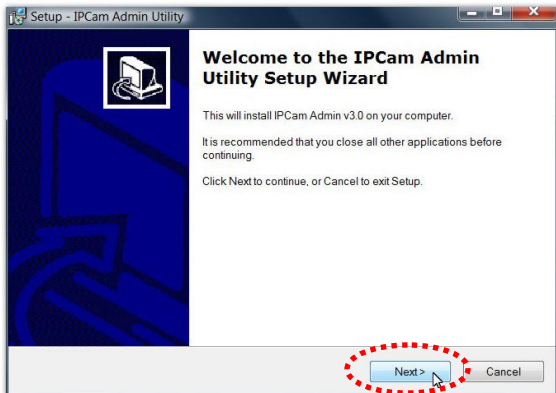
## 5. Instalare software

Utilitarul de instalare va va ghida asupra pasilor ce trebuie facuti. Urmatorul exemplu este pentru Windows Vista. Procedura este similara si pentru Windows 2000/XP/7.

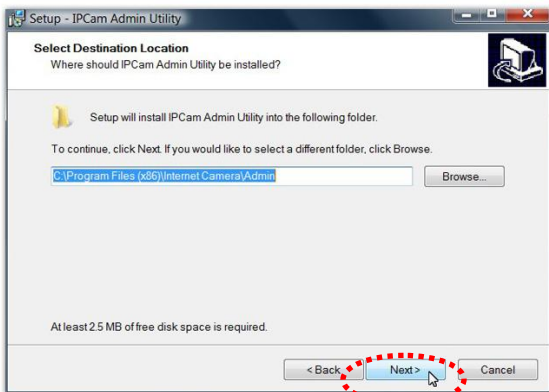
1. Introduceti CD-ul in CD-ROM. Interfata ar trebui sa porneasca automat. In caz contrar executati "Autorun.exe" din directorul "Autorun" de pe CD.
2. In interfata de instalare aveti patru optiuni. Aici puteti selecta ce program doriti sa instalati. Urmatorul exemplu este pentru instalarea 'Administrator Utility & Camera Viewer'. Apasati pe 'setup utility'.



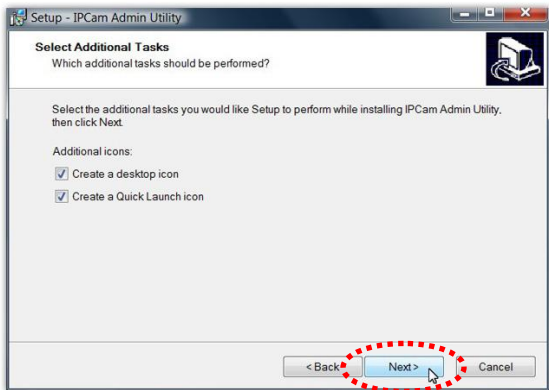
3. Va aparea urmatoarea fereastra. Apasati 'Next' pentru a continua instalarea.



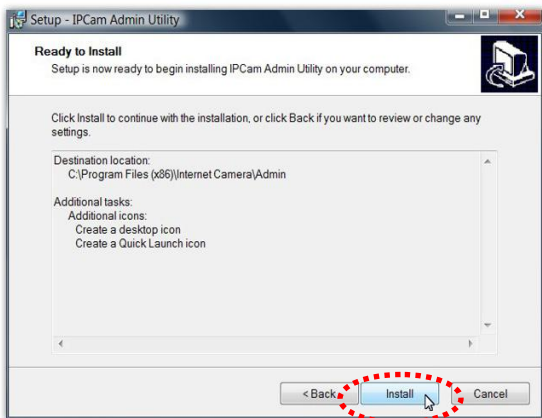
4. Apasati 'Next' pentru a trece la pasul urmator. Daca doriti sa instalati programul in alta locatie, apasati butonul 'Browse' si selectati locatie.



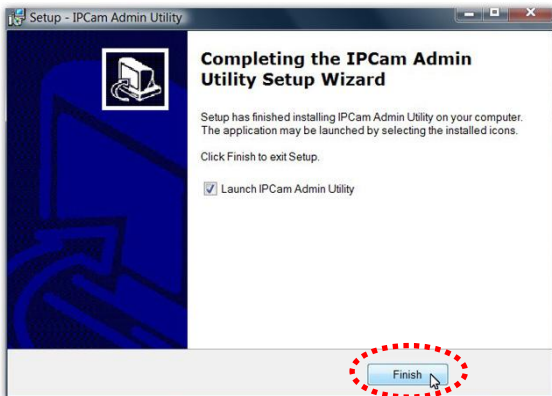
5. Selectati optiunile dorite si apasati butonul 'Next'.



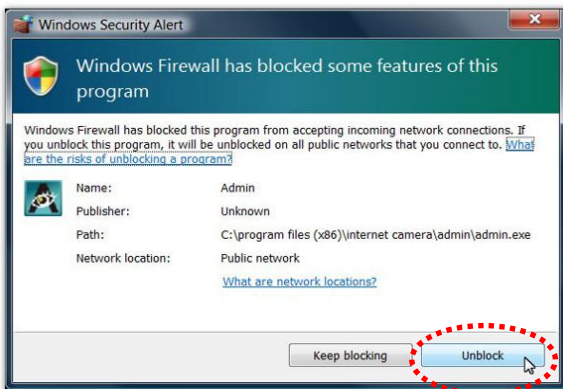
6. Apasati butonul 'Install' pentru a porni instalarea.



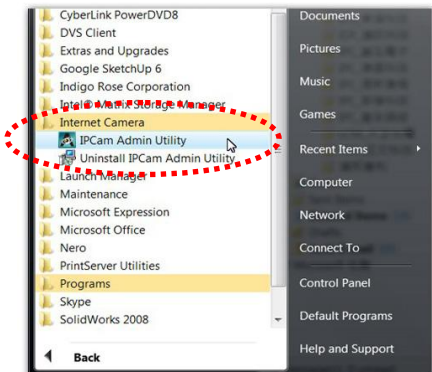
7. Apasati butonul '**Finish**' pentru a confirma terminarea instalarii.



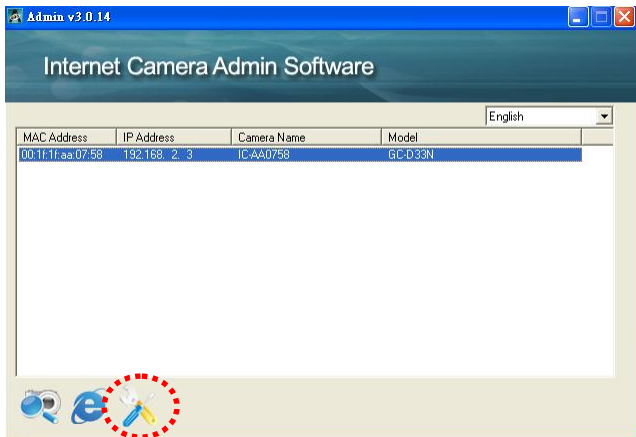
8. Daca aveti configurat Windows Defender sau un alt software firewall, va aparea urmatorul mesaj sau unul similar. Apasati butonul '**Unblock**' pentru a permite camerei IP Edimax sa treaca de firewall. In caz contrar utilitarul camerei nu va functiona corespunzator.



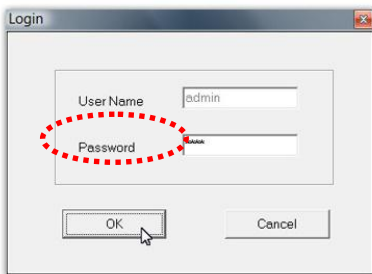
9. In meniul 'Start', 'All Programs' va apareea directorul 'Internet Camera'. Apasati pe 'IP Cam Admin Utility' pentru a va conecta la camera IP.



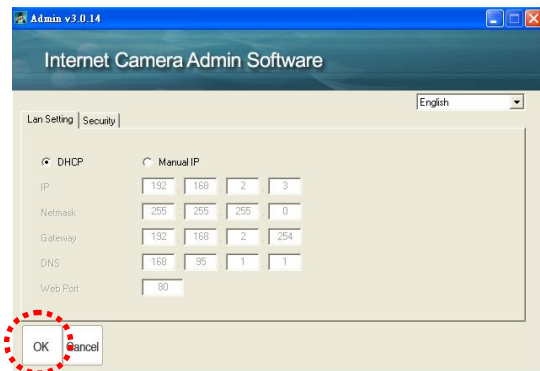
10. După instalare, sistemul va rula automat aplicația 'Administrator Utility'. Pe prima pagină vor fi listate toate camerele găsite în rețea. Selectați camera pe care doriți să o configurați și apăsați butonul 'Configure Camera'.



11. Va trebui sa introduceti numele de utilizator si parola. Introduceti user name 'admin' (nu poate fi schimbat) si password is '1234' (poate fi schimbat). Apasati 'OK' pentru a continua.



12. Programul va detecta automat adresele IP ale rețelei si va sugera adrese pentru camera IP, prin DHCP. Puteti accepta adresele propuse sau puteti introduce alte adrese manual. In cazul in care introduceti manual adresele, asigurativa ca adresa 'Subnet Mask' este aceeași atat pentru camera cat si pentru PC. Deoarece camera IP lucreaza in rețea (protocolul TCP/IP) adresa IP trebuie sa fie corecta pentru a putea accesa camera. Apasati butonul 'OK' pentru a confirma configuratia facuta.



## 6. Interfata web

Puteti folosi browserul WEB (Internet Explorer 5.5 sau ulterior) pentru a va conecta la camera IP. Tastati adresa IP (vedeti capitolul 5.12) in bara de adresa a browserului web. Va apare o fereastra in care vi se cere sa introduceti user name si password:

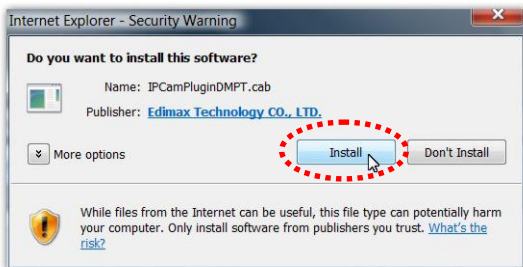
User name: **admin** / Password: **1234**



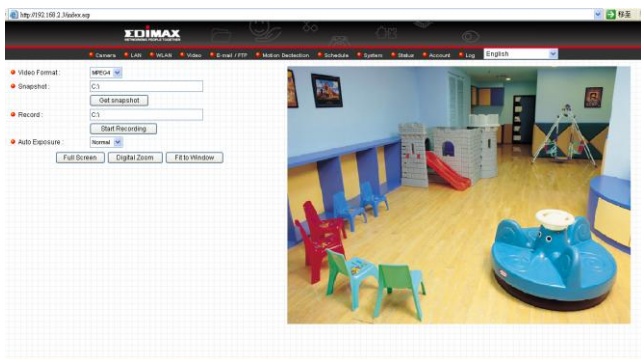
Dupa ce v-ati autentificat, va aparea urmatorul mesaj in partea de sus a Internet Explorer. Apasati pe acest mesaj si apasati '**Install ActiveX Control...**'



Veti vedea urmatorul mesaj, apasati '**Install**'. Se va instala ActiveX control care va permite sa accesati camera IP.



Acum veti putea vedea imaginile si auzi sunetul captat de camera IP Edimax. Pentru a configura alte functii avansate, consultati instructiunile din manualul utilizatorului (este prezent pe CD).



## Declatia de Conformitate R&TTE

Acest echipament este conform cu toate cerintele DIRECTIVE 1999/5/EC ALE PARLAMENTULUI EUROPEAN SI ALE CONSILIULUI din Martie 9, 1999 pentru echipamentele radio si echipamentele terminale de telecomunicatii si recunoasterea reciproca a conformitatii lor (R&TTE)

Directivile R&TTE abroga si inlocuiesc directivele 98/13/EEC (Telecommunications Terminal Equipment and Satellite Earth Station Equipment) din Aprilie 8, 2000.

## Siguranta

Acest echipament este proiectat cu deosebita atentie pentru protectia celor care il instaleaza si il folosesc. In orice caz, trebuie acordata o atentie sporita pericolelor de socuri electrice si electricitatea statica, atunci cand lucrati cu un echipament electric. Astfel toate ghidurile, acestea si cele ale producatorului PC-ului, trebuiesc urmate pentru a se asigura utilizarea in siguranta a echipamentului.

## Tarile din EU in care poate fi folosit

Versiunea ETSI a acestui dispozitiv este destinata folosirii acasa si in birou in Austria, Belgia, Danemarca, Finlanda, Franta, Germania, Grecia, Irlanda, Italia, Luxemburg, Bulgaria, Cipru, Cehia, Estonia, Ungaria, Letonia, Lituania, Malta, Polonia, Romania, Slovacia, Slovenia, Olanda, Portugalia, Spania, Suedia si Marea Britanie.

Versiunea ETSI are de asemenea autorizatie de utilizare in state membre EFTA: Islanda, Liechtenstein, Norvegia si Elvetia.

## Tarile din EU in care nu poate fi folosit.

Niciuna.



N20379

A horizontal black band contains various white line-art icons representing technology and communication, such as musical notes, a smiley face, puzzle pieces, and game controllers.

**EDIMAX Technology Co., Ltd.**  
[www.edimax.com](http://www.edimax.com)