



Echipa Romtelecom

Vă invităm în continuare să parcurgeți pașii necesari pentru instalarea și conectarea serviciului Romtelecom Clicknet.

Instalarea serviciului și stabilirea conexiunii sunt mai simple și mai rapide ca niciodată!

necesari instalării și conectării echipamentelor pentru funcționarea serviciului. Kitul de instalare vă ajută să configurați serviciul Romtelecom Clicknet și să vă conectați aproape instantaneu la internet, iar acest Ghid vă oferă suportul necesar instalării și conectării echipamentelor pentru funcționarea serviciului.

Pregătește-te pentru internet de mare viteză chiar pe linia ta telefonică!

mai stabilă conexiune și acces permanent, fără limite de timp sau de transfer.

Vă mulțumim că ați ales Romtelecom Clicknet, serviciul de acces internet prin DSL de la Romtelecom, care vă oferă o experiență inedită prin super viteză, cea mai stabilă conexiune și acces permanent, fără limite de timp sau de transfer.

Stimate Client,



Ghid de instalare



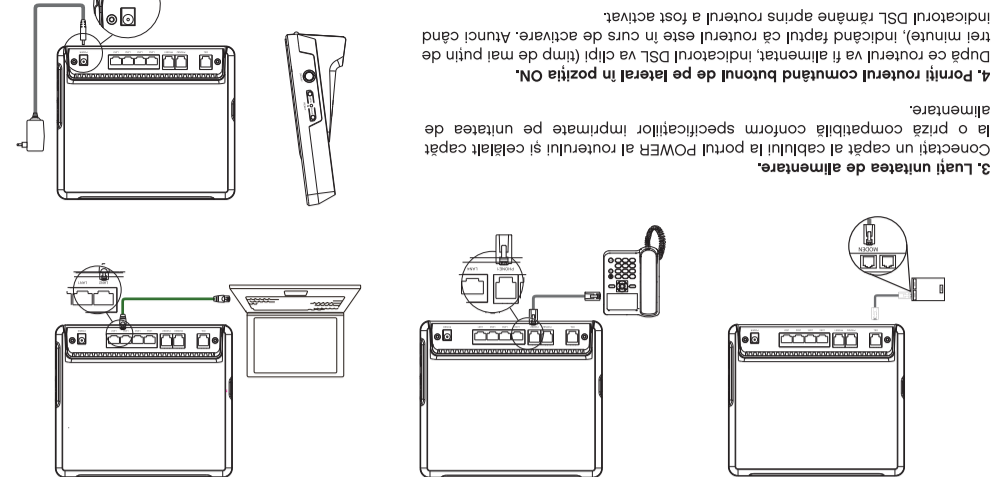
CLICKNET
SMART BOX

1. Conectarea routerului HG655b

1. Luați cablurile telefonice (RJ-11) și splitter-ul. Conectați priza telefonică la portul **LINE** al splitter-ului. Conectați portul DSL de pe router la portul MODEM de pe splitter. Dacă folosiți serviciul de telefonie clasică (PSTN) conectați telefonul la portul PHONE 1 sau PHONE 2. Dacă folosiți serviciul de telefonie VoIP (voce peste Internet) conectați telefonul la unul dintre porturile de pe router, PHONE 1 sau PHONE 2.

2. Luați cablul Ethernet. Conectați un capăt al cablului la unul dintre porturile Ethernet (LAN1 sau LAN2) ale routerului și celălalt capăt la conectorul RJ45 de pe placa Ethernet a computerului. Porturile Ethernet LAN3 și LAN4 ale routerului sunt configurate pentru serviciul IPTV – serviciul de televiziune digitală Doble Interactiv (pentru informații suplimentare apelați 1930 – apel gratuit în rețeaua Romtelecom).

3. Luați unitatea de alimentare. Conectați un capăt al cablului la portul POWER al routerului și celălalt capăt la o priză compatibilă conform specificațiilor imprimate pe unitatea de alimentare.

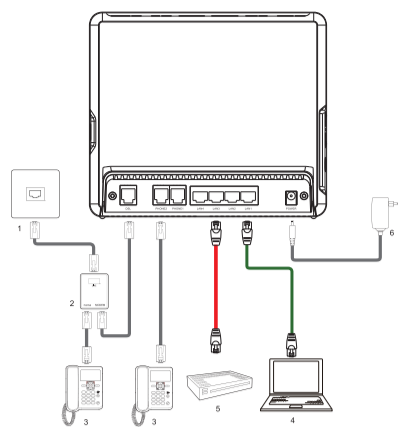


Conținutul Kit-ului de instalare



Copyright © 2010 Romtelecom. Toate drepturile rezervate. Copierea acestui document, utilizarea sau transmiterea conținutului său nu sunt permise decât cu autorizarea scrisă din partea Romtelecom. Conținutul acestui document este livrat exclusiv în scopul informării și nu conține vreun angajament al Romtelecom în raport cu utilizatorul documentului. Romtelecom își rezervă dreptul de a opera, fără vreun anunț prealabil, modificări de conținut ale documentului. Romtelecom nu poartă răspunderea pentru eventualele erori de redactare ce pot să apară în versiunile prezentului document.

Asigurați-vă că ați realizat toate conexiunile conform schemei de mai jos:



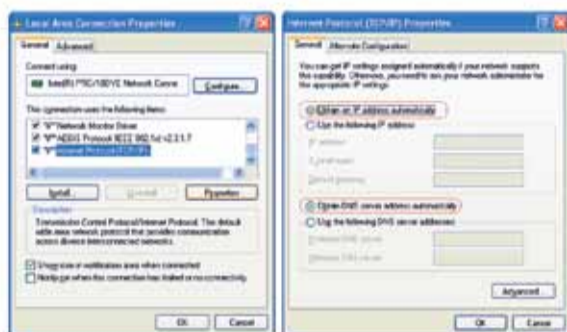
1. Priză telefonică
2. Splitter
3. Telefon
4. PC
5. Set-top box
6. Alimentator AC

Imaginea alăturată conține ambele modalități de conectare a telefonului: telefonie clasică (PSTN) și telefonie VoIP. În cazul în care folosiți unul dintre ele, conectați telefonul așa cum este indicat la punctul 1.1. În cazul în care aveți un alt telefon fix, alarmă, POS, centrală telefonică sau sonerie externă conectate pe aceeași linie cu routerul, va trebui să le conectați printr-un microfiltru (vezi capitolul "Conținutul Kit-ului de instalare").

2. Configurarea DHCP Client (Windows XP sau Windows Vista)

Este necesară configurarea computerului dvs. pentru a obține automat adresa IP și serverul DNS.

- 2.1. Clic pe **Start**->**Settings** și apoi pe **Control Panel**.
- 2.2. Pentru **Windows XP**, clic pe **Network Connections**, pentru **Windows Vista**, dublu clic pe **Network and Sharing Center** apoi, din meniul din stânga, faceți clic pe **Manage network connections**.
- 2.3. Clic cu butonul din dreapta al mouse-ului pe **Local Area Connection** și apoi selectați **Properties**.
- 2.4. Selectați **Internet Protocol (TCP/IP)** (Windows XP) sau **Internet Protocol Version 4 (TCP/IPv4)** (Windows Vista), apoi clic pe butonul **Properties**.
- 2.5. Selectați **Obtain an IP address automatically** și **Obtain DNS server address automatically** și apoi clic pe butonul **OK**, ca în fereastra alăturată:



Pentru Mac OS X

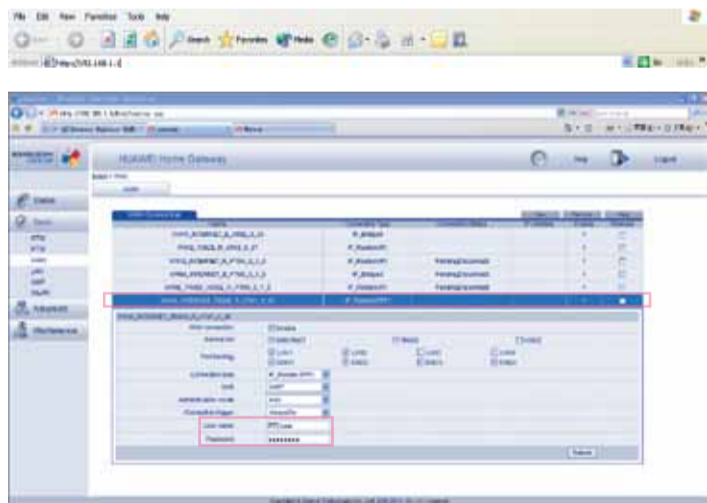
1. Faceți dublu clic pe pictograma unității hard disk din **Applications** și apoi pe **System Preferences**.
2. Apoi faceți clic pe **Network**.
3. Din meniul **Show**, selectați **Built-in Ethernet**.
4. Din meniul **Configure**, în tab-ul **TCP/IP** selectați **Using DHCP**.
5. Faceți clic pe butonul **Apply Now** pentru a memora modificările.
6. Din meniul **System Preferences**, faceți clic pe **Quit System Preferences**.



3. Autentificarea pentru accesul la Internet

Verificați pe contractul dumneavoastră tipul tehnologiei folosite.

- Dacă folosiți tehnologia VDSL, după sincronizare routerul se conectează automat la internet.
 - Dacă folosiți tehnologia ADSL urmați pașii de mai jos pentru autentificare:
1. Porniți Internet Explorer de pe computerul dvs. și introduceți adresa aplicației web de configurare. Aceasta este <http://192.168.1.1>.
 2. Introduceți numele utilizatorului **admin** și parola **admin** în fereastra afișată.
 3. În arborele de navigare din stânga, alegeți **Basic > WAN**.
 4. În câmpurile username și password introduceți numele utilizatorului și parola pentru acces Internet aflate pe contractul dumneavoastră.
 5. Dați clic pe **Submit** pentru a memora setările, conexiunea se va stabili după câteva secunde.



4. Funcțiile wireless

1. Funcțiile fără fir ale routerului sunt activate implicit.
2. Deschideți aplicația Wi-Fi a computerului.
3. Selectați numele rețelei (SSID) al routerului Romtelecom detectat în prealabil de către aplicația wireless a computerului.
4. Pentru a activa comunicarea wireless cu routerul Romtelecom, găsiți cheia WLAN imprimată pe eticheta aflată pe spatele routerului. Introduceți-o în câmpul corespunzător și apoi confirmați.

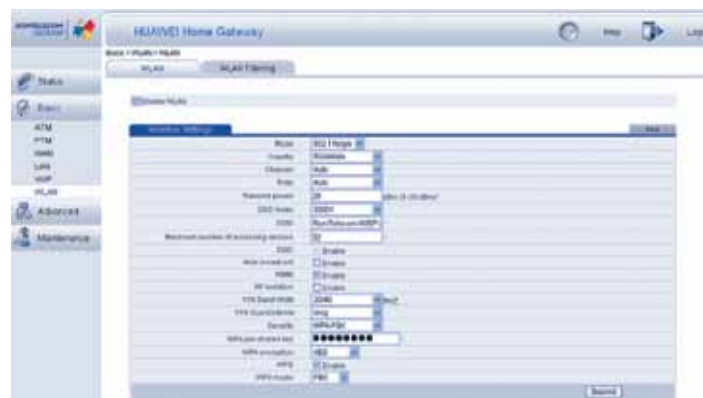


Pentru a modifica cheia WLAN de acces la rețeaua wireless urmați pașii de mai jos:

1. Porniți Internet Explorer de pe computerul dvs. și introduceți adresa aplicației web de configurare. Aceasta este <http://192.168.1.1>.

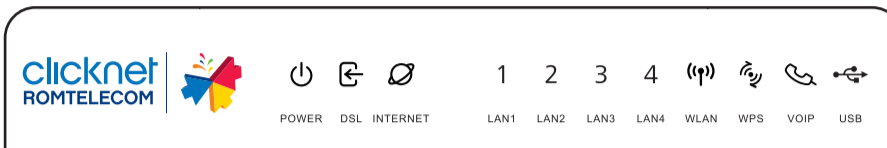


2. Introduceți numele utilizatorului **admin** și parola **admin** în fereastra afișată.
3. În arborele de navigare din stânga, alegeți **Basic > WLAN**.
4. Selectați opțiunea **Enable WLAN**.
5. Introduceți un nume de rețea wireless în câmpul **SSID**.
6. Selectați **WPA-PSK** din lista **Security**.
7. Introduceți o parolă de acces în câmpul **WPA pre-shared Key**.
8. Selectați **AES** din lista **WPA encryption** și păstrați setările standard ale celorlalți parametri.
9. Dați clic pe **Submit** pentru a memora setările.



5. Semnificația indicatorilor

Indicatorii HG655b sunt situați pe tabloul din față, după cum este arătat mai jos:



Indicator	Stare	Descriere
POWER	Aprins	Routerul HG655b este pornit.
	Stins	Routerul HG655b este oprit.
DSL	Aprins	Conexiunea DSL este stabilă și activată.
	Intermitent	Conexiunea DSL este în curs de activare.
INTERNET	Aprins	Conexiunea WAN este stabilă cu succes, dar nu sunt transmise date.
	Intermitent	Conexiunea WAN este stabilă cu succes și sunt transmise date.
LAN1, LAN2, LAN3, LAN4	Aprins	Conexiunea LAN a fost stabilă cu succes, dar nu sunt transmise date.
	Intermitent	Conexiunea LAN a fost stabilă cu succes și sunt transmise date.
WLAN	Aprins	Conexiunea WLAN este stabilă cu succes, dar nu sunt transmise date.
	Intermitent	Conexiunea WLAN este stabilă cu succes și sunt transmise date.
WPS	Aprins	Conexiunea WLAN prin WPS (Wi-Fi Protected Setup) s-a realizat cu succes.
	Intermitent	Conexiunea WLAN prin WPS (Wi-Fi Protected Setup) este în curs de activare.
VOIP	Aprins	Serviciul VoIP este activ.
	Stins	Routerul HG655b este oprit sau serviciul VoIP este inactiv.
USB	Aprins	Conexiunea prin USB este stabilă cu succes, dar nu sunt transmise date.
	Intermitent	Conexiunea prin USB este stabilă cu succes și sunt transmise date.
	Stins	Routerul HG655b este oprit sau conexiunea USB nu a fost încă stabilă.

6. Întrebări frecvente

1.	De ce este instabilă conexiunea DSL?
	Mai mulți factori pot cauza această problemă, cum ar fi deconectarea liniei și deranjamentul liniei. Puteți verifica următoarele: <ul style="list-style-type: none"> ● Asigurați-vă că linia DSL este conectată corespunzător, conform instrucțiunilor. ● Păstrați routerul HG655b departe de aparate cu câmpuri electrice sau câmpuri magnetice puternice, cum ar fi cuptorul cu microunde sau frigiderul. ● Asigurați-vă că niciun telefon sau fax nu este conectat direct la linia DSL (fără splitter sau microfiltru). ● Verificați conexiunile dintre router și placa de rețea a PC-ului dumneavoastră și instalați driverul cel mai nou apărut. ● Apelați 1930 apel gratuit în rețeaua Romtelecom, 24/24 ore.
2.	Ce pot face dacă aud zgomote în timpul apelurilor telefonice?
	<ul style="list-style-type: none"> ● Asigurați-vă că este instalat un splitter (cap. 1.1) ● Un splitter vă ajută să protejați calitatea apelurilor, care nu vor fi afectate de interferențele unor alte tipuri de semnale. ● Asigurați-vă că liniile de telefon sunt conectate corespunzător. Asigurați-vă în special de conectarea cablului la splitter în mod corespunzător. ● Înlocuiți cablurile de telefon și asigurați-vă că acestea nu sunt defecte.
3.	Nu pot accesa Internetul deoarece am schimbat parametrii routerului. Ce pot face?
	Restabiliți setările de fabrică ale HG655b după cum urmează: <ul style="list-style-type: none"> ● Găsiți butonul RESET de pe panoul din spate al routerului. ● Folosiți un obiect îngust și ascuțit pentru a apăsa butonul RESET; țineți-l apăsat mai mult de 6 secunde.
4.	Ce pot face dacă indicatorul POWER este oprit?
	Verificați următoarele: <ul style="list-style-type: none"> ● Dacă priza din care se alimentează routerul HG655b este funcțională. ● Dacă routerul este conectat corespunzător la alimentarea cu electricitate. ● Dacă butonul ON/OFF (pornit/oprit) este apăsat.
5.	Indicatorul LAN este oprit, ce pot face?
	Verificați următoarele: <ul style="list-style-type: none"> ● Dacă cablul Ethernet pentru conectarea HG655b la un computer este conectat corect și în stare bună. ● Dacă indicatorul plăcii de rețea al computerului dvs. este pornit. ● Dacă placa de rețea funcționează normal. Selectați Start > Settings > Control Panel > System > Hardware > Device Manager (pentru Win XP) sau Start > Control Panel > System and Maintenance > Device Manager (Win Vista) și verificați dacă există dispozitive cu semnul ? sau ! sub Network adapters . Dacă există asemenea dispozitive, dezinstalați apoi reinstalați. Dacă problema persistă, schimbați slot-ul pentru placa de rețea.
6.	De ce nu pot accesa Internetul?
	<ul style="list-style-type: none"> ● Asigurați-vă că au fost rezolvate toate problemele anterioare. ● Opriti și reporniți routerul. ● Încercați siteuri web diferite, în cazul în care un site nu funcționează pe moment. ● Sunați la 0903903903, serviciul Asistență PC - dificultăți legate de configurarea componentelor hardware și software ale calculatorului dumneavoastră, tarif 6,2 Euro/apel (TVA inclus), indiferent de durată.

În cazul în care întâmpinați dificultăți la instalarea routerului sau în cursul utilizării serviciului, vă stăm la dispoziție la:

- 1930 apel gratuit în rețeaua Romtelecom, 24/24 ore.
- <http://suport.romtelecom.ro>
- **0903903903**, serviciul Asistență PC - dificultăți legate de configurarea componentelor hardware și software ale calculatorului dumneavoastră, tarif 6,2 Euro/apel (TVA inclus), indiferent de durată.

Pentru informații referitoare la serviciile Romtelecom sau pentru comenzi, vă rugăm să apelați 1930 (apel gratuit în rețeaua Romtelecom 24/24 ore), să ne vizitați în cel mai apropiat magazin Romtelecom sau să accesați www.romtelecom.ro. Eventualele deranjamente ale liniei telefonice le puteți semnala apelând 1921 (gratuit în rețea, 24/24 ore).